

Verwerkingskaart

Let op de volgende punten bij het monteren van ModiWood gevelbekleding:

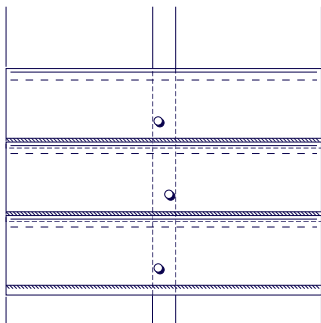
- Sla het materiaal vlak, droog en afgedekt op.
- Controleer het materiaal op gebreken voor verwerking.
- Houd min. 20 cm afstand tussen gevelbekleding en het maaiveld.
- Bevestig de geveldelen op verduurzaamde regels van 28x58 mm.
Bij door koppelingen gebruik je 2x28x58 mm.
- Bij verticale toepassing moet een dubbel regelwerk aanwezig zijn.
- Let bij verticale montage op de heersende windrichting i.v.m. inwatering.
- H.o.h. afstand regelwerk max. 600 mm.
- De doorgaande verticale ventilatie achter de delen is min. 20 mm diep.
De ventilatiekolom bedraagt minimaal 500 mm².
- Zorg voor een onbelemmerde ventilatieopening (onder én boven) over de volle lengte en minimaal 10 mm breed.
- Bevestig de delen met 1 nagel/schroef op $\frac{1}{3}$ de vanaf de onderzijde van het deel. In geval van ModiWood XL: Bevestig de delen met 2 nagels in de hoogte van het deel. Doe dit op minimaal 50 mm van zowel de onder- als bovenzijde.
- De nagelkop ligt gelijk met het oppervlak van de plank. Sla deze er dus niet te diep in.
- De afstand tussen lip en sponning moet tenminste 4 mm te zijn.
Bij ModiWood Colour kan deze ruimte beperkt worden tot 2 mm.
- Maak de delen onmiddellijk vrij van stof na het afkorten.
- De zaagkanten en kopse kanten dienen minimaal 2 keer met verf te worden behandeld.
- Controleer de delen na montage direct op beschadigingen (bijvoorbeeld te diep liggende nagels) en werk dit direct bij met verf (Colour/Natural).
- Bij verticale montage worden de kopse kanten gezaagd in een hoek van 22°.

Niet toegestaan:

- Gekepte latten als ventilatielatten
- Niet en T-nagels

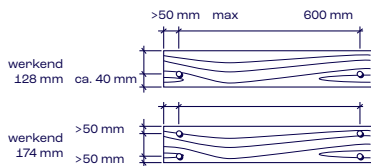
Montage:

- De minimale hecht lengte van een nagel is 2,5x en van een schroef minimaal 2x de dikte van het te bevestigen materiaal.
- Om de kans op scheuren/splijten van het regelwerk te verkleinen, moeten de ringnagels of schroeven inspringend boven elkaar bevestigd worden.



Voorwaarden

- Om kopscheuren te voorkomen, worden de delen op minimaal 50 mm van de kopse kanten bevestigd. Bij kleinere afstanden moeten gaten worden voorgeboord.
- Pas bij verlenging van de delen een breder regelwerk toe van 2x28x58 mm of 1x28x95 mm.
- Pas 2 bevestigingsmiddelen per regel toe bij tussensteunpunten.
- Verwerk de delen nooit 'koud' tegen of op elkaar.



NB: Voor het behoud van de kleur en uitstraling wordt nadrukkelijk aangeraden om ModiWood alzijdig af te werken met een gepigmenteerde beits of een andere dekkende "niet film vormende" afwerking.

