

Verwerkingskaart

Let op de volgende punten bij het monteren van ModiWood gevelbekleding:

- Sla het materiaal vlak, droog en afgedekt op.
- Controleer het materiaal op gebreken voor verwerking.
- Houd min. 20 cm afstand tussen gevelbekleding en het maaiveld.
- Bevestig de geveldelen op verduurzaamde regels van 28x58 mm. Bij door koppelingen gebruik je 2x28x58 mm.
- Bij verticale toepassing moet een dubbel regelwerk aanwezig zijn.
- Let bij verticale montage op de heersende windrichting ivm inwatering.
- H.o.h. afstand regelwerk max. 600 mm.
- De doorgaande verticale ventilatie achter de delen is min. 20 mm diep. De ventilatiekolom bedraagt minimaal 500 mm².
- Zorg voor een onbelemmerde ventilatieopening (onder én boven) over de volle lengte en minimaal 10 mm breed.
- Bevestig de delen met 1 nagel/schroef op $\frac{1}{3}$ de vanaf de onderzijde van het deel. In geval van ModiWood XL: Bevestig de delen met 2 nagels in de hoogte van het deel. Doe dit op minimaal 50 mm van zowel de onder- als bovenzijde.
- De nagelkop ligt gelijk met het oppervlak van de plank. Sla deze er dus niet te diep in.
- De afstand tussen lip en sponning moet tenminste 4 mm te zijn. Bij ModiWood Colour kan deze ruimte beperkt worden tot 2 mm.
- Maak de delen onmiddellijk vrij van stof na het afkorten.
- De zaagkanten en kopse kanten dienen minimaal 2 keer met verf te worden behandeld.
- Controleer de delen na montage direct op beschadigingen (bijvoorbeeld te diep liggende nagels) en werk dit direct bij met verf (Colour/Natural).
- Bij verticale montage worden de kopse kanten gezaagd in een hoek van 22°.

Niet toegestaan:

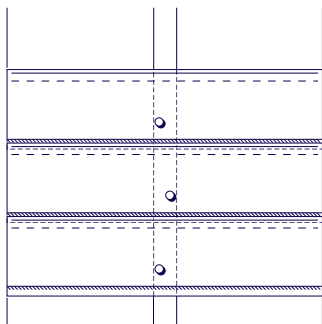
- Gekepte latten als ventilatielatten
- Niet en T-nagels



**Raadpleeg altijd vóór montage
de uitgebreide technische documentatie**

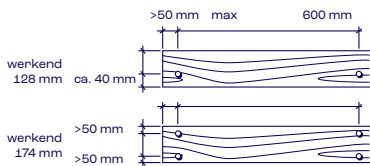
Montage:

- De minimale hechtlengthte van een nagel is 2,5x en van een schroef minimaal 2x de dikte van het te bevestigen materiaal.
- Om de kans op scheuren/splijten van het regelwerk te verkleinen, moeten de ringnagels of schroeven inspringend boven elkaar bevestigd worden.



Voorwaarden

- Om kopscheuren te voorkomen, worden de delen op minimaal 50 mm van de kopse kanten bevestigd. Bij kleinere afstanden moeten gaten worden voorgeboord.
- Pas bij verlenging van de delen een breder regelwerk toe van 2x28x58 mm of 1x28x95 mm.
- Pas 2 bevestigingsmiddelen per regel toe bij tussensteunpunten.
- Verwerk de delen nooit 'koud' tegen of op elkaar.



NB: Voor het behoud van de kleur en uitstraling wordt nadrukkelijk aangeraden om ModiWood alzijdig af te werken met een gepigmenteerde beits of een andere dekkende "niet film vormende" afwerking.

2023



Lees meer over onze producten

